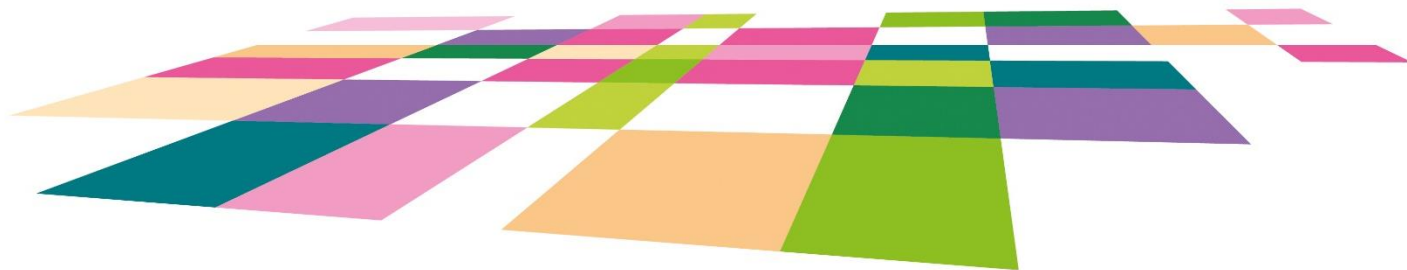


IMMA MACK REALSCHULE



... Informationen zu den
Wahlpflichtfächergruppen an der

IMMA-MACK-REALSCHULE ECHING



Allgemeines

- ▶ Für die spätere Berufswahl gibt es durch die Wahl keine Einschränkungen!
- ▶ Die meisten Fächer sind in allen Zweigen gleich!
- ▶ Man sollte danach entscheiden, in welchen Fächern man die besten Noten hat und wo die eigenen Interessen liegen.
- ▶ Es sollte für die Entscheidung keine (wichtige) Rolle spielen, was die besten Freunde wählen.

Sechsstufige Realschule

10

**Wahlpflicht-
Fächergruppe**

**Wahlpflicht-
Fächergruppe**

**Wahlpflicht-
Fächergruppe**

9

I

II

III a

8

**mathematisch-
naturwissen-
schaftlich**

**wirtschaftlich/
kaufmännisch**

**fremdsprachlich
(Französisch)**

7

6

RS Pflichtfächer – vertiefte Allgemeinbildung

5

Rel/Eth, D, M, E, G (ab 6. Kl.), Geo, Bio, Sp, Mu, Ku

4

Grundschule

-

1

Die Abschlussprüfungsfächer

1./2. Prüfungsfach (für alle Schüler die gleiche Prüfung)

Deutsch

Englisch

3. Prüfungsfach

Wahlpflichtfächergruppe I

Mathematik
I

Wahlpflichtfächergruppe II

Mathematik
II/IIIa

Wahlpflichtfächergruppe IIIa

Mathematik
II/IIIa

identische Prüfung

4. Prüfungsfach

Wahlpflichtfächergruppe I

Physik

Wahlpflichtfächergruppe II

BwR

Wahlpflichtfächergruppe IIIa

Französisch

Studentenafel: Gemeinsamkeiten

Identischer Unterricht in allen Wahlpflichtfächergruppen
in den Fächern:

Religion/Ethik, Deutsch, Englisch, Geschichte, Geographie,
Biologie, Politik u. Gesellschaft, Sport, Musik

Stundentafel: Unterschiede

in Mathematik, Physik und Chemie ist der Unterricht in **II und IIIa** identisch

Fach		
Mathematik	I: mehr Unterrichtsstunden und mehr Inhalte als in ...	II/IIIa
Physik	I: Beginn 7. Jahrgangsstufe	II/IIIa: Beginn 8. Jahrgangsstufe
Chemie	I: Beginn 8. Jahrgangsstufe	II/IIIa: Beginn 9. Jahrgangsstufe

Studentenafel: Unterschiede

Fach	
BWR	I: kein Unterricht II: Prüfungsfach/Schulaufgabenfach IIIa: 2-stündiges Fach mit kleinen Leistungsnachweisen in Jgst. 7 und 8
Wirtschaft und Recht	I: 2-stündiges Fach mit kleinen Leistungsnachweisen in Jgst. 9 II: 2-stündiges Fach mit kleinen Leistungsnachweisen in Jgst. 8 und 9 IIIa: 2-stündiges Fach mit kleinen Leistungsnachweisen in Jgst. 9

Fach	
Ernährung und Gesundheit	I: 2-stündiges Fach mit kleinen Leistungsnachweisen in Jgst. 7 II: 2-stündiges Fach mit kleinen Leistungsnachweisen in Jgst. 7 IIIa: kein Unterricht
Kunst	I: 1-stündiges Fach in Jgst. 7, Jgst. 8 und Jgst. 9 II: 1-stündiges Fach in Jgst. 7, Jgst. 8 und Jgst. 9 IIIa: 1-stündiges Fach in Jgst. 7



Informationstechnologie

Gesamtstundenzahl in den Jgst. 5 bis 10:

- ▶ I: 11 Std.
- ▶ II: 8 Std.
- ▶ IIIa: 7 Std.

Aufteilung an unserer Schule:

Jgst. 5: 1 Stunde

Jgst. 6: 1 Stunde

	I	II	IIIa
Jgst. 7:	2 Stunden	2 Stunden	1 Stunde
Jgst. 8:	3 Stunden	1 Stunde	2 Stunden
Jgst. 9:	2 Stunden	2 Stunden	2 Stunden
Jgst. 10:	2 Stunden	1 Stunde	-----